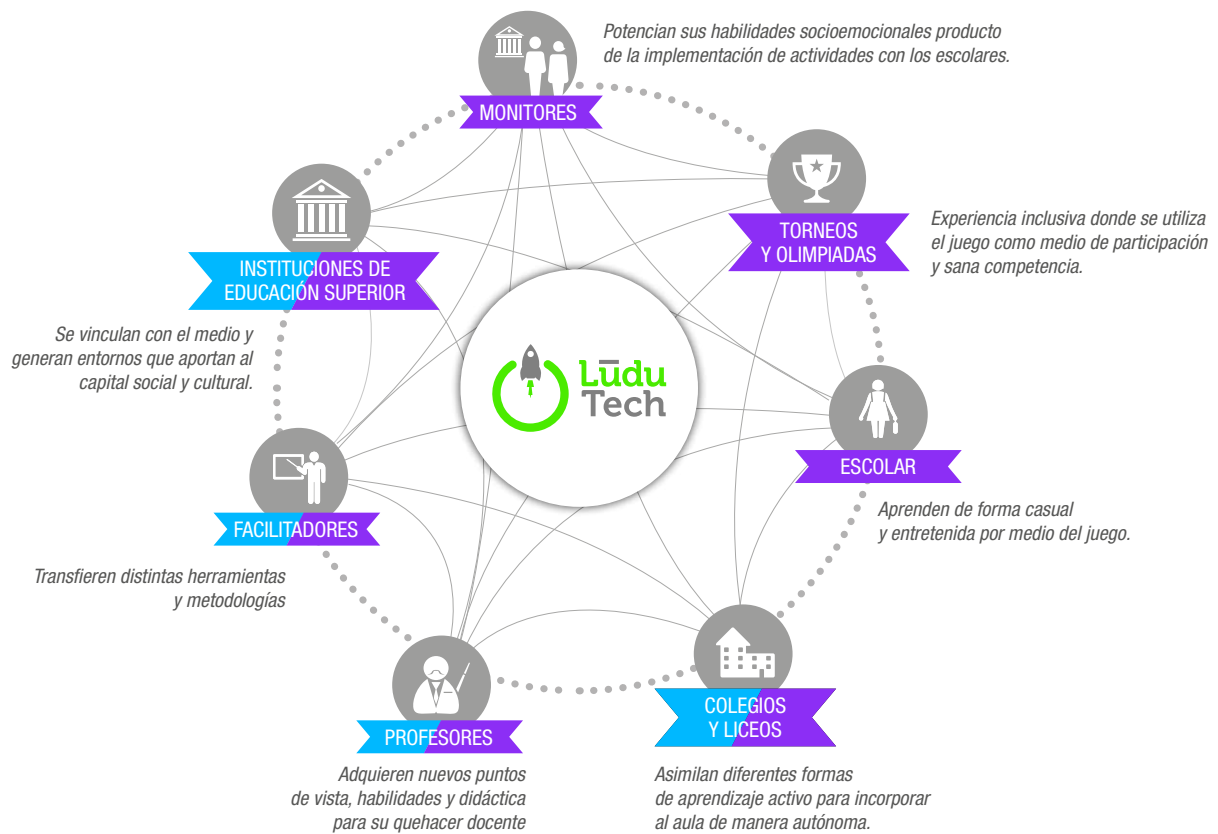


Generamos soluciones educativas para el siglo XXI, transfiriendo metodologías e instalando capacidades permanentes.



El sistema de gestión necesario para masificar el uso de herramientas lúdicas de aprendizaje.



Enfocada a educadores comprometidos con estimular y desarrollar competencias para el siglo XXI en sus estudiantes.



El sistema de gestión necesario para masificar el uso de herramientas lúdicas de aprendizaje.

<http://management.ludutech.com>



Desarrolla tu entorno

Transfiere la metodología

Gestiona más fácil y mejor

## Beneficios

de utilizar Ludutech Management



Crea torneos

Crea torneos utilizando herramientas lúdicas de aprendizaje.



Gestiona monitores

Genera una base de monitores sólida, filtrable y amigable para utilizar en tus proyectos.



Procesa encuestas






Mide tus actividades e ingresa los datos para que sean procesados.



Revisa estadísticas

Genera gráficos de datos relevantes para tu quehacer.

# Cuadro de fases

PERFILES DE USUARIOS							
FASE	SUPER ADMINISTRADOR	COORDINADOR	MONITOR	INSTITUCIÓN	PARTICIPANTE	DIRECTOR	CONTABIIDAD
<b>Crear organización</b> 	Crea y da acceso a los diferentes perfiles de la organización. Crea tipo de torneo, tipo de puntaje y encuestas.						
<b>Crear proyecto</b> 		Encargado de planificar las acciones para luego crear el proyecto. Es el que invita a monitores e instituciones nuevas que se registren en el sistema.	Acepta ingresar a la plataforma.	Acepta e ingresa los datos de su institución con un máximo de 3 usuarios por institución. Además ingresa los datos de sus alumnos y/o participantes.			
<b>Crear torneo</b> 		<b>A)</b> Crea el torneo y etapas asociado a instituciones e invitando a monitores.	<b>A)</b> Debe declarar su disponibilidad a un evento.	<b>A)</b> Debe seleccionar los participantes que asistirán al evento.			
		<b>B)</b> Crea capacitación invitando a futuros monitores y/o antiguos, para luego aprobar sus participaciones y queden como monitores formados o con una herramienta extra en su perfil.	<b>B)</b> Debe declarar su disponibilidad a un evento.				
		<b>C)</b> Gestiona las acciones y asigna actores de cada etapa: - monitores - participantes - cierre de mesas	<b>C)</b> Debe ingresar puntajes.		<b>C)</b> Desde la creación de torneo, puede ver su perfil y puntajes.		
<b>Ingreso encuestas</b> 		Revisa lo ingresado por monitor y da por completado el proceso. Puede enviar mensajes a monitores.	Ingresar datos encuesta y sube foto de la misma. Solicita pago.			Aprueba las acciones de pago del coordinador.	Revisa los perfiles monitores que están aprobados para realizar los pagos. Puede enviar mensajes a monitores.
<b>Pago de monitores</b> 			Acusa recibo del pago.				

**SUPER ADMINISTRADOR:** Usuario que puede configurar y modificar todas las opciones del sistema.

**COORDINADOR:** Encargado de planificar, crear y gestionar el desarrollo de un torneo.

**INSTITUCIÓN:** Es el usuario que representa a colegios, liceos, universidades, CFTs o cualquier entidad donde se lleve a cabo un torneo.

**MONITOR:** Encargado de registrar los puntajes y encuestas de los participantes.

**PARTICIPANTE:** Asiste a los eventos y puede revisar su puntaje y desempeño en cada evento.

**DIRECTOR:** Valida las acciones generadas por el Coordinador.

**CONTABIIDAD:** Revisa, ejecuta y notifica a los monitores de que sus pagos están realizados.



Aquí encontrarás actividades descargables en base a metodologías activas listas para utilizar en contextos de aula y talleres extra programáticos.

<http://academy.ludutech.com>

## Beneficios

de utilizar Ludutech Academy



### Habilidades para el siglo XXI

Lectura base con documentos y videos que permiten entender qué son y para qué sirven.



### Espíritu emprendedor

Videos y documentos que potencian tu iniciativa emprendedora como actitud de vida.



### Emprendimiento

Cuadernillos de trabajo desarrollados por expertos en educación y emprendimiento. En cada uno de ellos encontrarás actividades para desarrollar habilidades de emprendimiento.



### Aprender Jugando

Set de guías descargables que intencionan la experiencia de aprendizaje a través de los juegos de Momento Cero.



### Alfabetización financiera

Set de guías con actividades que aportan a la alfabetización financiera.



# Aprender Jugando

La metodología Aprender Jugando está presente en Ludutech Academy, a través de sets de guías intencionadas para juegos.

## Tipos de intención

Se eligió una jugabilidad dentro de las opciones que te ofrece el manual del juego.

Modificamos condiciones que cambiaron las reglas del juego.

Incorporamos nuevos elementos que cambiaron el modo tradicional de jugar.



- Decidir puede ser complejo
- Perseverancia y disciplina
- Trabajo colaborativo
- Desarrollo local



- Modalidad líder
- Identificando modelos de negocio



- Acercando conceptos de la macro-economía
- Complejizando la administración de recursos
- Intencionando la empatía
- Asesorando para una administración adecuada



- La pobreza duele y daña
- ¿Dónde está la discapacidad?
- Hombres y mujeres merecen las mismas oportunidades y derechos
- Inmigrantes, una oportunidad para crecer
- La democracia nos invita a conversar